

RESALIVA odběrová souprava

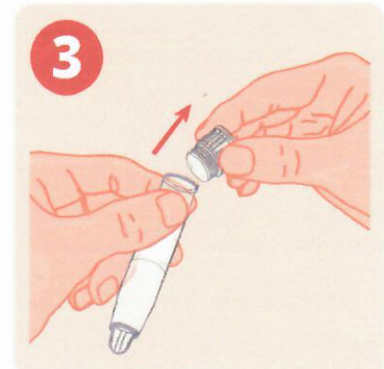
Návod k použití



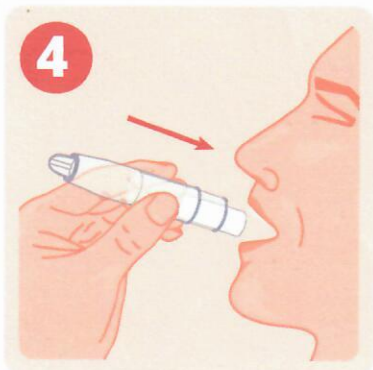
1
≥ 30 min.
 Před samotným odběrem **30 min.** **nejezte, nepijte, nekuřte, nevyplachujte si ústa.**



2
 Umyjte nebo dezinfikujte si ruce.



3
 Opatrně otevřete zkumavku s tyčinkou na sliny.



4
 Tyčinku vložte do úst.



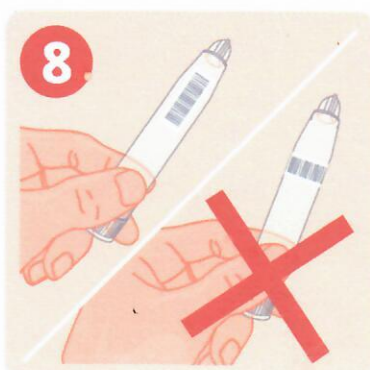
5
1-2 min.
 Tyčinku nechte v ústech **1-2 min.** bez žvýkání.



6
 Tyčinku ústy vložte do zkumavky.



7
 Zkumavku pořádně zavřete.



8
 Na zkumavku nalepte přiložený čárový kód, tak aby byl pouze na dolní části odběrové zkumavky.



9
 Zkumavku vložte v igelitovém sáčku do obálky a odešlete do laboratoře.

Katalogové číslo GS-316 Odběrová zkumavka na sliny | orders@genespector.com